



SCHULE DES DASEINS

ora et labora et lege



Seminare.

BEI DEN BENEDIKTINERN IN ST. LAMBRECHT.

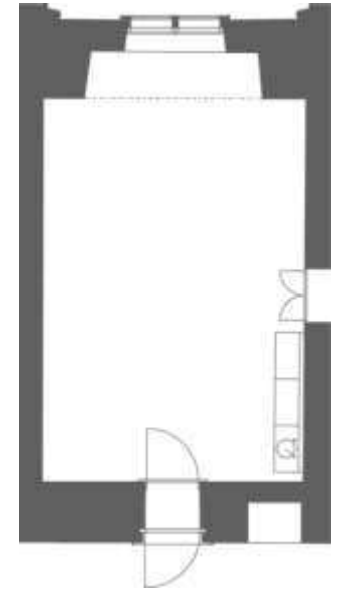
Stiegenzimmer | S01 | 45 m²

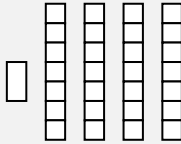
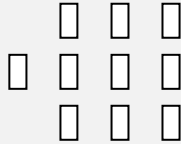
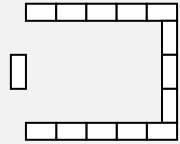
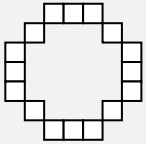


Von der Lage neben dem ehemaligen Hauptzugang direkt vom Stiftstor aus in das 1. Geschoß erhielt dieser Raum seine Bezeichnung.

Er eignet sich besonders als Seminarraum für kleinere Gruppen und für Besprechungen, das neue Wandmöbel mit Tonanlage, CD / DVD-Player und Waschbecken und die übliche Seminarausstattung stehen dazu zur Verfügung.

Das Stiegenzimmer kann aber auch als zusätzlicher Aufenthaltsraum in Verbindung mit der unmittelbar daneben liegenden „Rekreation“ genutzt werden, weshalb seine Wände eine sattere Färbelung erhielten.



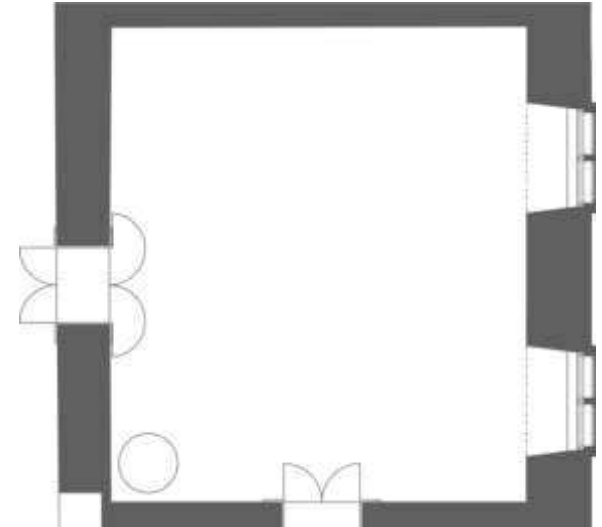
Grundausrüstung				Bestuhlung				Preise 2012		
Fließwasser	Tonanlage	CD/DVD/VHS-Player	Internet					Halbtag/Abend	Ganztage	pro Tag bei mehreren Tagen
•	•	•	•	max. 25 Personen	max. 15 Personen	max. 15 Personen	max. 20 Personen	€ 50,-	€ 80,-	€ 65,-

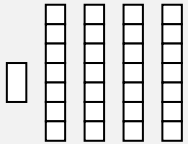
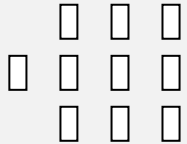
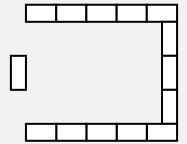
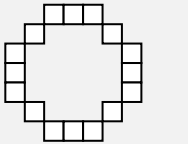
Landschaftenzimmer | S02 | 85 m²



Das erste Zimmer der ehemaligen „Neuen Prälatur“ ließ man um 1835 durch den Maler Josef Kuwasseg mit südländischen Landschaften gestalten. Die Ansicht des Stiftes von Südosten ist für die Durchsicht aus den anschließenden Zimmern berechnet.

Die notwendigen technischen Einrichtungen (Heizung, Beleuchtung, etc.) wurden hier äußerst behutsam vorgenommen, um die repräsentative Atmosphäre dieses Raumes zu erhalten und zu unterstreichen. Die übliche Seminarausstattung kann gerne bereitgestellt werden.



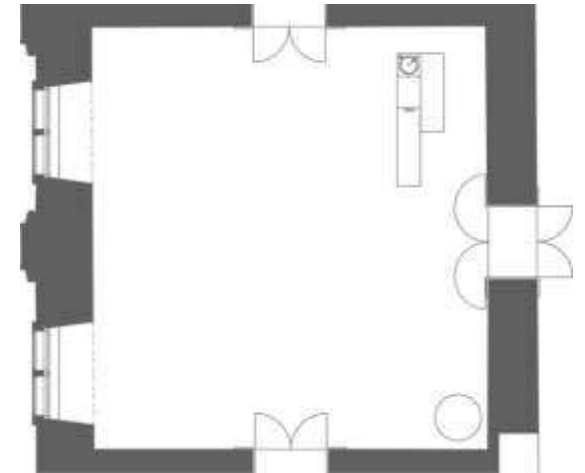
Grundausrüstung				Bestuhlung				Preise 2012		
Fließwasser	Tonanlage	CD/DVD/VHS-Player	Internet					Halbtag/Abend	Ganztage	pro Tag bei mehreren Tagen
			•	max. 70 Personen	max. 25 Personen	max. 25 Personen	max. 30 Personen	€ 90,-	€ 150,-	€ 120,-

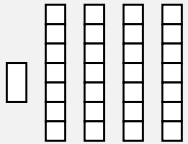
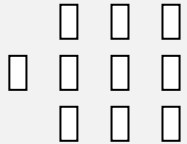
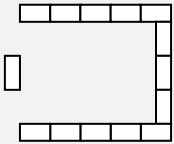
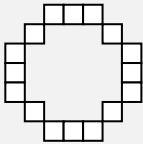
Gelbes Zimmer | S03 | 80 m²



Durch die schlichte Färbelung der Wände treten die Stuckaturen von Johann Kajetan Androy (1736) an der Decke und in den Fensternischen besonders hervor und erzeugen eine vornehme, lebendige und helle Atmosphäre.

In Kombination zu den historischen Elementen (Boden, Möbel, Intarsientüren) wurden die modernen Bauteile eingefügt (Kubus mit Tonanlage, CD/DVD-Player, Videorekorder und Waschbecken; Beleuchtung, Stühle und Tische), um die übliche Seminarrausstattung zur Verfügung zu haben.



Grundausrüstung				Bestuhlung				Preise 2012		
Fließwasser	Tonanlage	CD/DVD/VHS-Player	Internet					Halbtag/Abend	Ganztage	pro Tag bei mehreren Tagen
•	•	•	•	max. 70 Personen	max. 20 Personen	max. 25 Personen	max. 25 Personen	€ 80,-	€ 130,-	€ 100,-

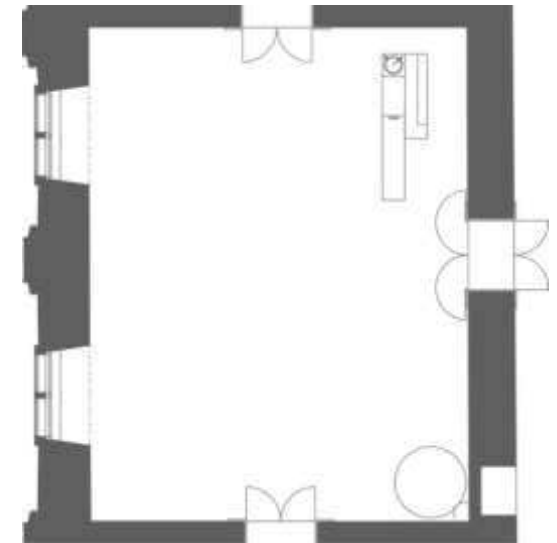
Vedutenzimmer | S04 | 95 m²

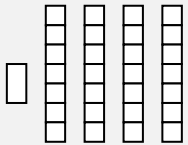
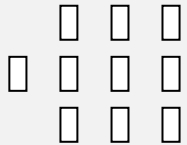
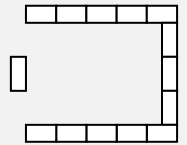
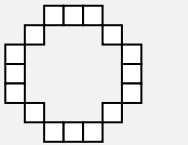


Die Landschaftsmalereien (= Veduten) im oberen Teil der Wände, die einige, z. T. ehemalige stiftische Verwaltungssitze und auch Phantasielandschaften zeigen, geben diesem Raum seinen Namen.

Durch die Kombination historischer Elemente (Boden, Stuck, Komoden, Intarsientüren) und moderner Bauteile (Kubus mit Tonanlage, CD- und DVD-Player, Videorekorder und Waschbecken) entstand ein spannendes Ambiente für verschiedenste Veranstaltungen.

Elegante und zweckmäßige Stühle und Tische und die übliche Seminarausstattung stehen in gewünschter Form bereit.



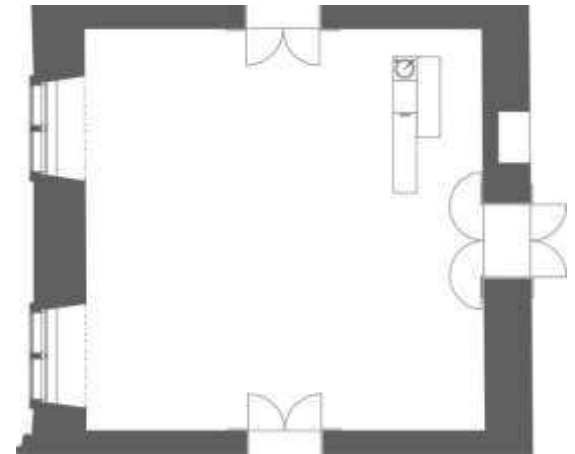
Grundausrüstung				Bestuhlung				Preise 2012		
Fließwasser	Tonanlage	CD/DVD/VHS-Player	Internet					Halbtag/Abend	Ganztage	pro Tag bei mehreren Tagen
•	•	•	•	max. 100 Personen	max. 35 Personen	max. 40 Personen	max. 45 Personen	€ 100,-	€ 170,-	€ 130,-

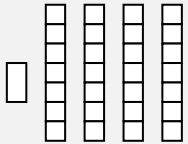
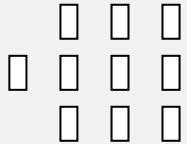
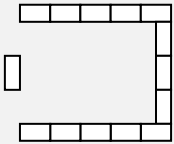
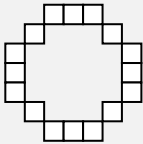
Grünes Zimmer | S05 | 75 m²



Durch die schlichte Färbelung der Wände treten die Stuckaturen von Johann Kajetan Androy (1736) an der Decke und in den Fensternischen besonders hervor und erzeugen eine vornehme, lebendige und helle Atmosphäre.

In Kombination zu den historischen Elementen (Boden, Möbel, Intarsientüren) wurden die modernen Bauteile eingefügt (Kubus mit Tonanlage, CD/DVD/VHS-Player, und Waschbecken; Beleuchtung, Stühle und Tische), um die übliche Seminarsausstattung zur Verfügung zu haben.



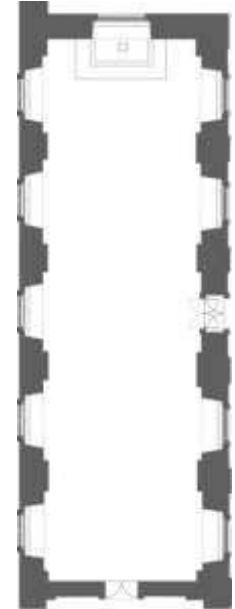
Grundausrüstung				Bestuhlung				Preise 2012		
Fließwasser	Tonanlage	CD/DVD/VHS-Player	Internet					Halbtag/Abend	Ganztage	pro Tag bei mehreren Tagen
•	•	•	•	max. 70 Personen	max. 20 Personen	max. 25 Personen	max. 25 Personen	€ 80,-	€ 130,-	€ 100,-

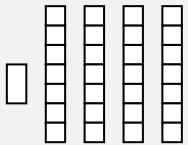
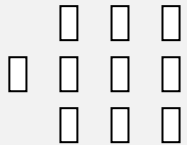
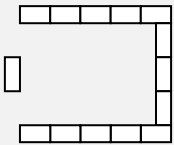
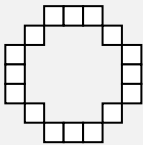
Kaisersaal | 135 m²



Als Empfangsraum der sogenannten „Alten Prälatur“ wurde der Kaisersaal besonders aufwändig gestaltet; in den schweren Barockstück aus dem Jahr 1645 sind zahlreiche Gemälde (Kaiserportraits, Embleme, Landschaften, biblische Szenen) integriert.

Durch flexible Bühnenelemente, ein modernes Pult, die Tonanlage, elegante Stühle und Tische und zahlreiche Beleuchtungsmöglichkeiten kann der Kaisersaal für verschiedenste Veranstaltungsformate bestens adaptiert und auch in Kombination mit den anderen Seminarräumen gut genutzt werden.



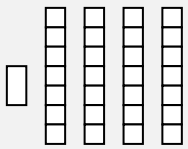
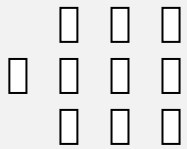
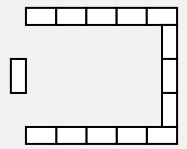
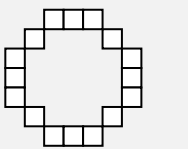
Grundausrüstung				Bestuhlung				Preise 2012		
Fließwasser	Tonanlage	CD/DVD/VHS-Player	Internet					Halbtag/Abend	Ganztage	pro Tag bei mehreren Tagen
	•	•	•	max. 150 Personen	max. 60 Personen	-	-	€ 210,-	€ 360,-	€ 280,-

Prälatensaal | 250 m²



Der ehemalige Studierraum der Mönche – im Ostrakt des Klosters (in einiger Entfernung von den übrigen Seminarräumen) gelegen – wurde 1739/40 zum Festsaal umgestaltet und trägt seither den Namen Prälatensaal, da in den reichhaltigen Stuck an Decke und Wänden die Bilder sämtlicher Äbte (= Prälaten) von St. Lambrecht integriert sind.

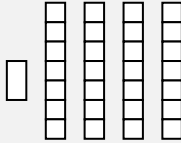
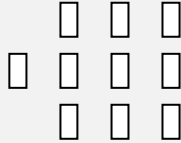
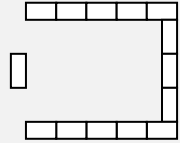
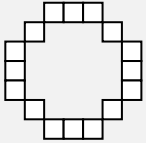
Er ist in nahezu ursprünglichem Zustand erhalten und kann (weil ohne Heizung) nur in den Sommermonaten genutzt werden.

Grundausrüstung				Bestuhlung				Preise 2012		
Fließwasser	Tonanlage	CD/DVD/VHS-Player	Internet	 Theaterbestuhlung	 Parlamentsbestuhlung	 U-Form	 Stuhlkreis	Halbtag/Abend	Ganztag	pro Tag bei mehreren Tagen
				max. 250 Personen	max. 100 Personen	-	-	€ 270,-	€ 450,-	€ 360,-

Atelier | Handwerkerhaus | 120 m²



Das gesamte Obergeschoß des sogenannten Handwerkerhauses mit zwei größeren, miteinander verbundenen Räumen und insgesamt vier abgeschlossenen kleineren Räumen steht für Kreativkurse zur Verfügung. Nach Absprache können auch verschiedene Plätze im Freien genutzt werden.

Grundausrüstung				Bestuhlung				Preise 2012		
Fließwasser	Tonanlage	CD/DVD/VHS-Player	Internet					Halbtag/Abend	Ganztag	pro Tag bei mehreren Tagen
•				max. 70 Personen	max. 50 Personen	max. 30 Personen	max. 40 Personen	€ 80,-	€ 130,-	€ 100,-

Meditationsraum | Rekreation



Eine Christusikone von Abt Otto Strohmaier und ein modernes Kreuz von Jeroen Meijer („Die erste Narbe“) prägen den sonst sehr schlicht und klar gehaltenen Raum.

Zur Erholung (= Rekreation) in den Seminarpausen oder am Abend steht allen Gästen die Rekreation zur Verfügung. Getränke und kleine Snacks stehen bereit, eine Auswahl an Büchern lädt zum Schmökern ein, Fernseher und Zeitungen helfen, das Informationsbedürfnis zu stillen.



Pavillon | Stiftsgarten



Der zweigeschossige achteckige Bau aus dem Jahr 1648 bildet die architektonische Mitte des 3,5 ha großen Stiftsgartens, der seit 2004 vom Sozialen Arbeitsprojekt „domenico“ in Anlehnung an die barocke Struktur revitalisiert wird.

Das Erdgeschoß ist durch zahlreiche Mauernischen und acht Marmorpfeiler reich gegliedert und durch alle acht Portale vom Garten aus zugänglich, das Obergeschoß ist mit seinen feinen barocken Stuckaturen ein sehr luftiger Raum. Von hier aus bietet sich ein wunderbarer Rundblick über den Garten und das St. Lambrechter Hochtal.

		Erdgeschoß	Obergeschoß
		300 m ²	110 m ²
		max. 250 Personen	max. 100 Personen
Preise 2012	Halbtage / Abend	€ 210,-	€ 170,-
	Ganztage	€ 360,-	€ 290,-
	pro Tag bei mehreren Tagen	€ 280,-	€ 230,-



Erdgeschoß



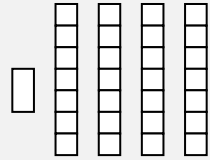
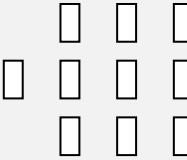
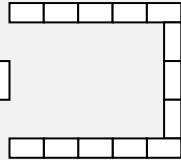
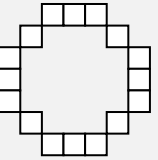
Obergeschoß

Ausstattung & Bestuhlungsmöglichkeiten



SCHULE DES DASEINS

ora et labora et lege

Raum	Grundausrüstung				Bestuhlung			
	Fließwasser	Tonanlage	CD/DVD/VHS-Player	Internet				
Stiegenzimmer (45 m ²)	•	•	•	•	max. 25 Personen	max. 15 Personen	max. 15 Personen	max. 20 Personen
Landschaftenzimmer (85 m ²)				•	max. 70 Personen	max. 25 Personen	max. 25 Personen	max. 30 Personen
Gelbes Zimmer (80 m ²)	•	•	•	•	max. 70 Personen	max. 20 Personen	max. 25 Personen	max. 25 Personen
Vedutenzimmer (95 m ²)	•	•	•	•	max. 100 Personen	max. 35 Personen	max. 40 Personen	max. 45 Personen
Grünes Zimmer (75 m ²)	•	•	•	•	max. 70 Personen	max. 20 Personen	max. 25 Personen	max. 25 Personen
Kaisersaal (135 m ²)		•	•	•	max. 150 Personen	max. 60 Personen	-	-
Prälatensaal (250 m ²)					max. 250 Personen	max. 100 Personen	-	-
Atelier im Handwerkerhaus (120 m ²)	•				max. 70 Personen	max. 50 Personen	max. 30 Personen	max. 40 Personen
Pavillon EG (300 m ²)	•				max. 250 Personen	-	-	max. 60 Personen
Pavillon OG (110 m ²)	•				max. 100 Personen	max. 60 Personen	max. 50 Personen	max. 60 Personen